



## Comune di Isola del Cantone

STUDIO TECNICO ASSOCIATO  
ING. SERGIO BRIZZOLARA & ING. STEFANO STURLA  
via Cap. Renato Orsi, 31/20  
16043 Chiavari (GE)  
P.I.V.A. e C.F.: 01455710994  
☎ +39 0185 370127  
☎ +39 0185 368280  
✉ b3s@b3s.it – b3s@pec.b3s.it  
dott. ing. Sergio Brizzolara  
dott. ing. Stefano Sturla



*intervento di demolizione del ponte esistente, successiva costruzione  
di nuovo ponte sul torrente Vobbia per collegamento  
alla frazione Noceto e relativi raccordi arginali a monte  
e valle del ponte medesimo per entrambe le sponde*

### **PROGETTO ESECUTIVO**

(D.Lgs. n° 36/2023 – art. 41 + allegato I.7)

- ELABORATI GRAFICI PER OPERE DI CANTIERIZZAZIONE
- DOCUMENTAZIONE FOTOGRAFICA PISTA DI CANTIERE

TAV. **E-13**






SCALA *varie*

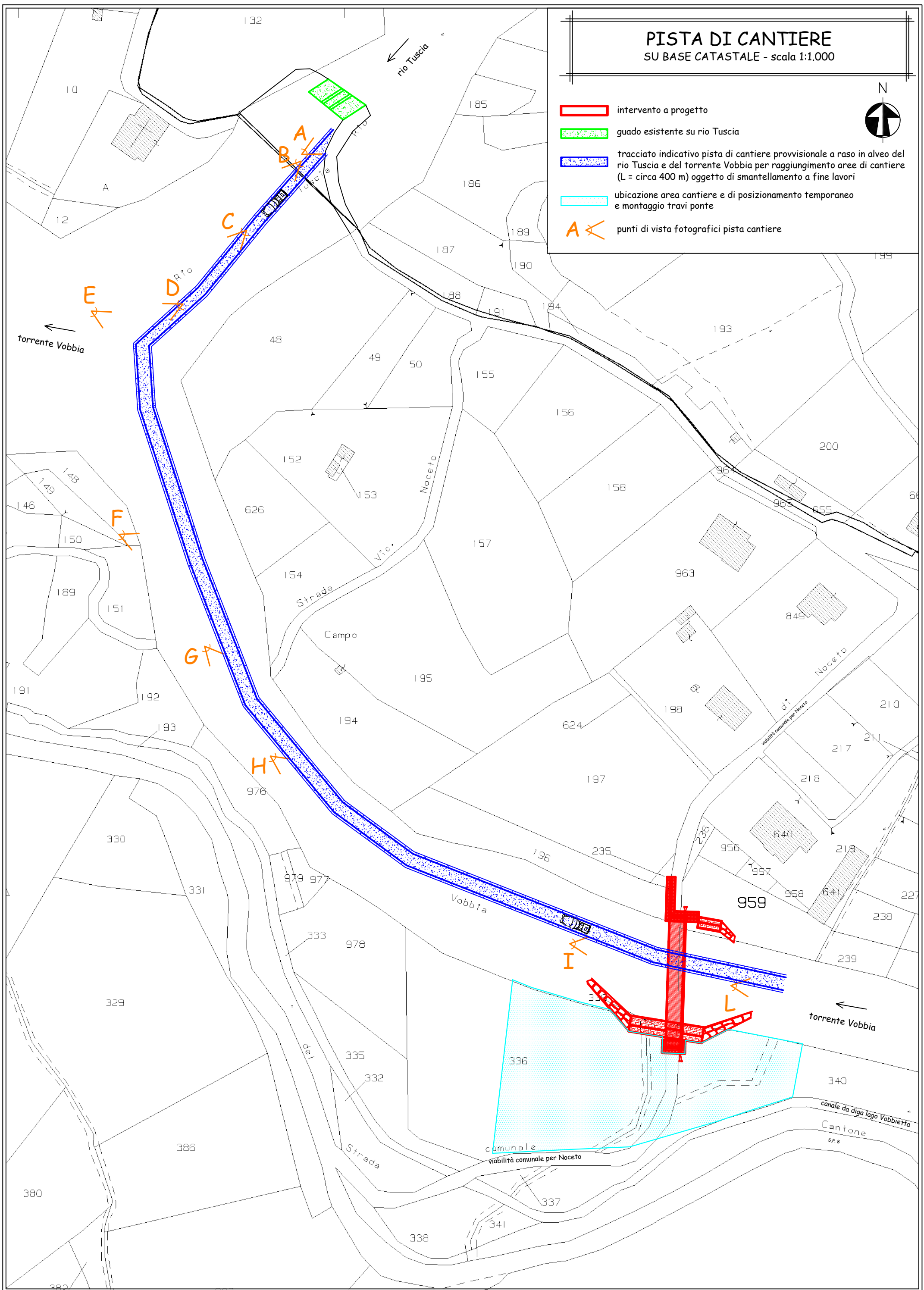
STABS 1056

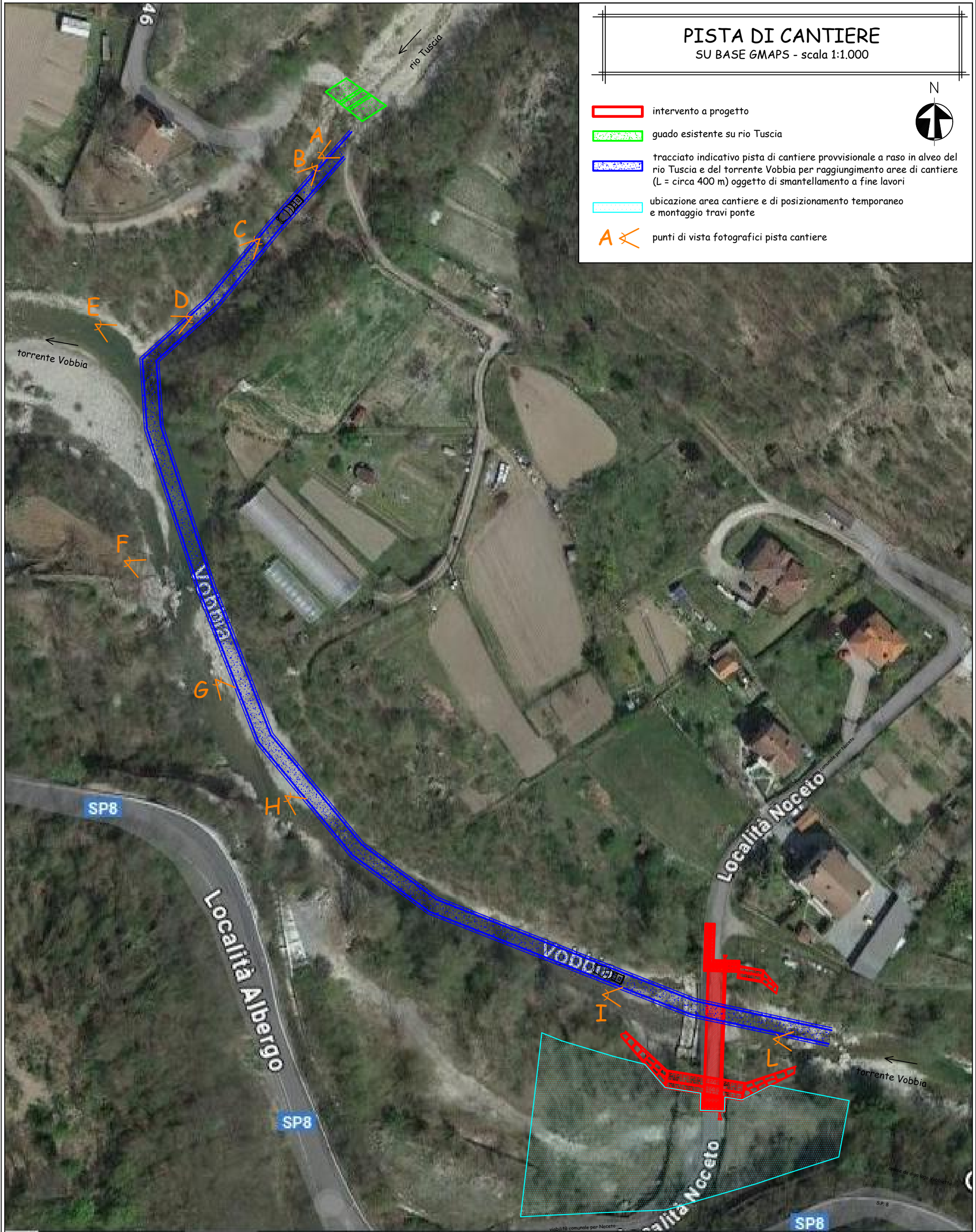
			<u>il Responsabile del Procedimento</u>
01	30 ottobre 2025	verifica progetto	
	ottobre 2025	prima emissione	
REV.	data	motivazione	

PISTA DI CANTIERE  
SU BASE CATASTALE - scala 1:1.000



-  intervento a progetto
-  guado esistente su rio Tuscia
-  tracciato indicativo pista di cantiere provvisoria a raso in alveo del rio Tuscia e del torrente Vobbia per raggiungimento aree di cantiere (L = circa 400 m) oggetto di smantellamento a fine lavori
-  ubicazione area cantiere e di posizionamento temporaneo e montaggio travi ponte
-  punti di vista fotografici pista cantiere










# PISTA DI CANTIERE

SU BASE GMAPS - scala 1:1.000



-  intervento a progetto
-  guado esistente su rio Tuscia
-  tracciato indicativo pista di cantiere provvisoria a raso in alveo del rio Tuscia e del torrente Vobbia per raggiungimento aree di cantiere (L = circa 400 m) oggetto di smantellamento a fine lavori
-  ubicazione area cantiere e di posizionamento temporaneo e montaggio travi ponte
-  punti di vista fotografici pista cantiere



# RIDISLOCAZIONE MATERIALE

SU BASE GMAPS - fuori scala



manufatto oggetto di intervento a progetto



tratto torrente Vobbia oggetto di ridislocazione materiale arido  
impiegato per pista di cantiere, con modalità e ubicazione esatta  
da definirsi su indicazioni del competente Settore Difesa Suolo  
Genova - Regione Liguria









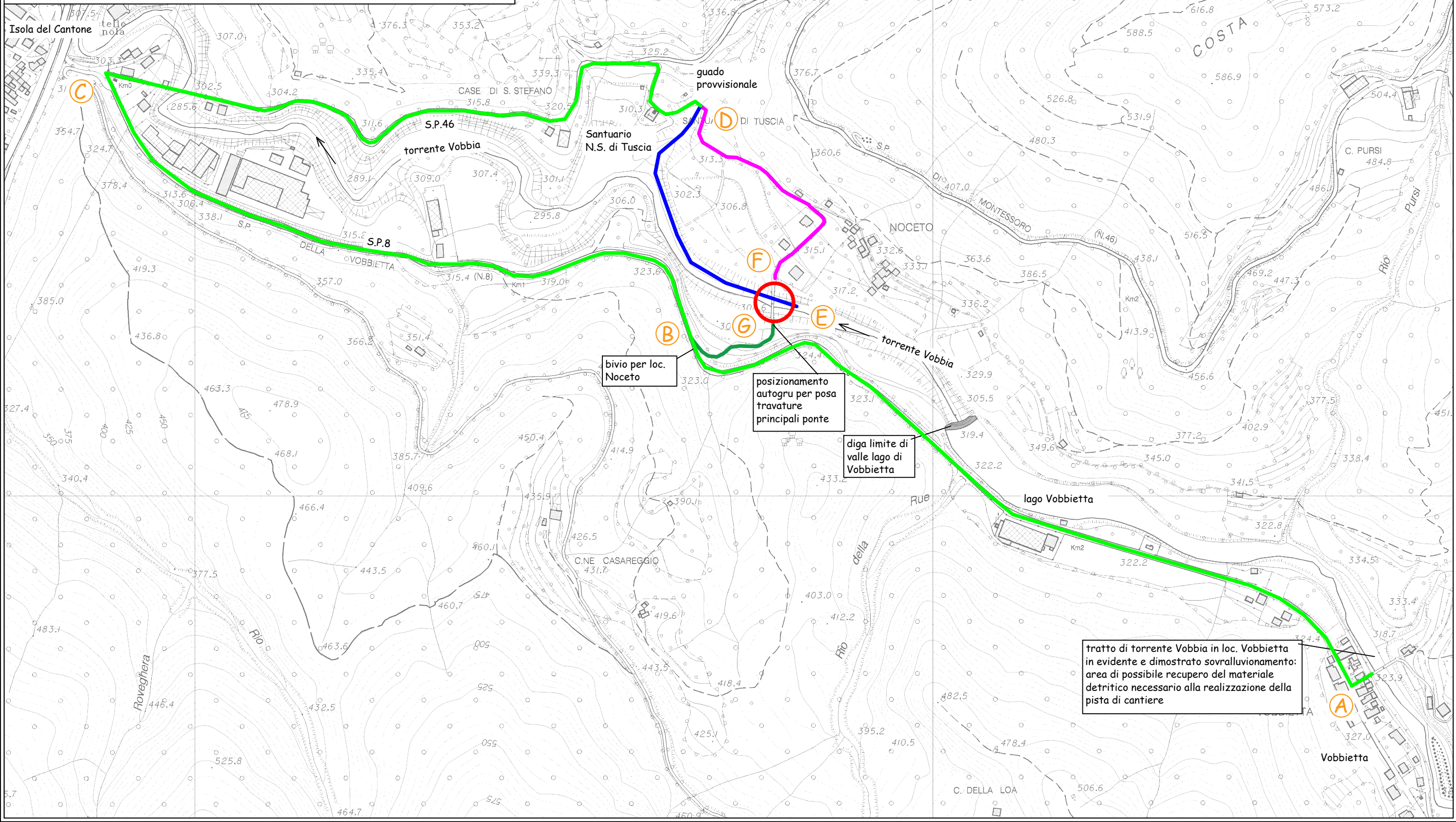


# PIANTA ACCESSO AREE CANTIERE

scala 1:5.000

NOTA BENE: stante la rilevante differenza di quota tra sponde e alveo in corrispondenza del ponte, non si ritiene realizzabile una rampa diretta di accesso in alveo in corrispondenza del ponte stesso fruibile dai mezzi d'opera necessari all'intervento. Si è dunque previsto l'accesso attraverso la sopra citata pista provvisoria a raso in alveo

-  attraversamento oggetto di esame
-  caposaldi di riferimento
-  percorsi su viabilità carrabili asfaltate per accesso alle aree di lavoro e trasporto materiale detritico per formazione pista cantiere in alveo (tratto A-B-C-D con L = circa 3100 m)
-  accesso da S.P. 8 a sponda sinistra torrente Vobbia da utilizzare per posizionamento autogrù per posa travi nuovo ponte
-  pista di cantiere provvisoria a raso in alveo del rio Tuscia e del torrente Vobbia per raggiungimento aree di cantiere (tratto D-E con L = circa 400 m) oggetto di smantellamento a fine cantiere
-  accesso alla sponda destra del torrente Vobbia solo con mezzi di ridotte dimensioni



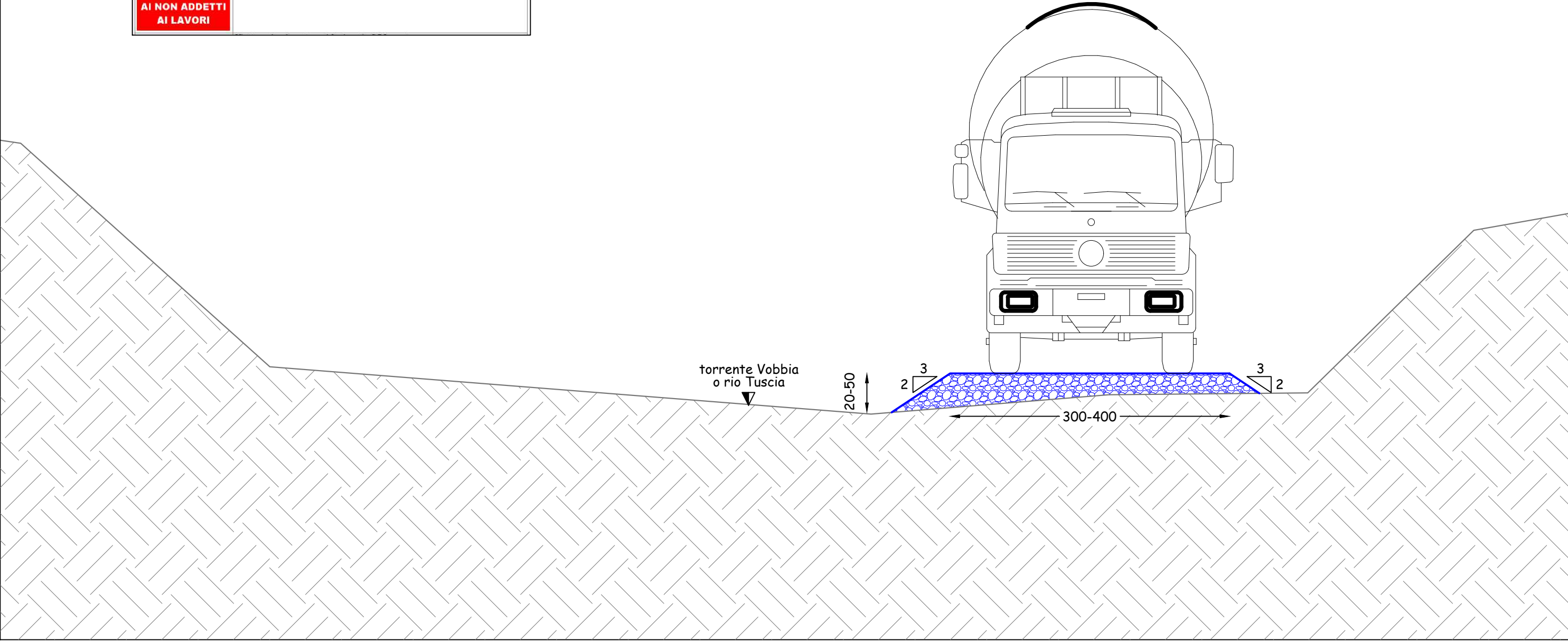
# SEZIONE TIPOLOGICA PISTA CANTIERE - scala 1:50



pista di cantiere provvisoria a raso in alveo del rio Tuscia e del torrente Vobbia per raggiungimento aree di cantiere (tratto D-E con L = circa 400 m) oggetto di smantellamento a fine cantiere

CARTELLO INSTALLATO IN CORRISPONDENZA dell'accesso alla pista di cantiere provvisoria a raso in alveo del rio Tuscia e del torrente Vobbia per raggiungimento aree di cantiere (tratto D-E con L = circa 400 m) oggetto di smantellamento a fine cantiere

	Divieto di accesso alle persone non autorizzate.
	E' severamente proibito avvicinarsi agli scavi
<div><b>E SEVERAMENTE PROIBITO</b><ul style="list-style-type: none"><li>• AVVICINARSI AI CIGLI DEGLI SCAVI</li><li>• AVVICINARSI ALL'EDIFICAZIONE IN FUNZIONE</li><li>• ACCUMULARE PIÙ OGGI E SCARICARLI</li><li>• DEPOSITARE MATERIALI QUALSIASI</li></ul></div>	
<div><b>VIETATO L'ACCESSO AI NON ADDETTI AI LAVORI</b></div>	Vietato l'accesso ai non addetti ai lavori

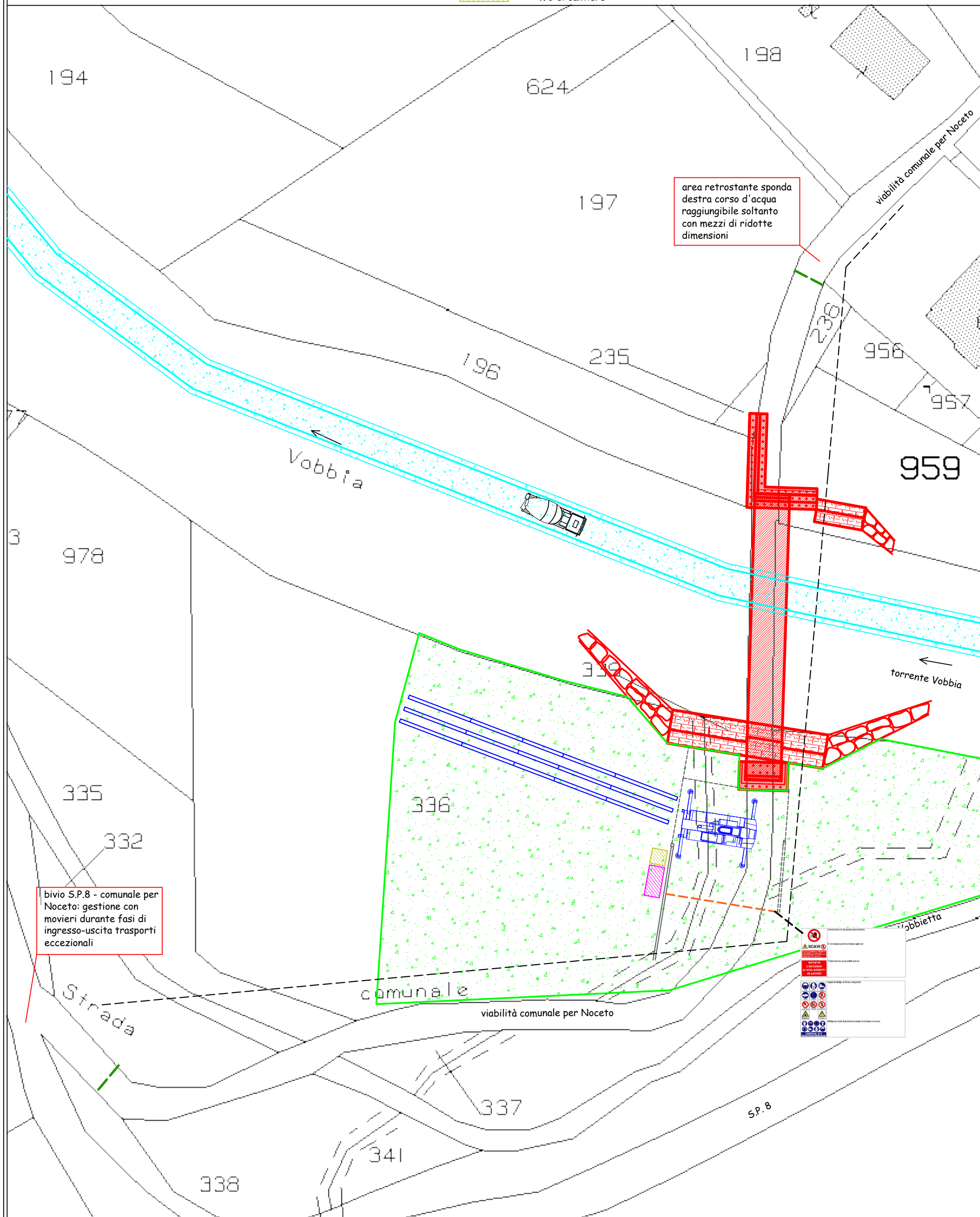




su base catastale - scala 1:500

cavi aerei esistenti: linea elettrica + illuminazione pubblica

- 



# LAYOUT CANTIERE

su base planimetria di progetto - scala 1:500

--- cavi aerei esistenti: linea elettrica + illuminazione pubblica

- intervento a progetto
- posizionamento autogru e area montaggio travi per varo ponte
- pista cantiere per accesso mezzi in alveo a partire dal guado sul rio Tuscia
- elementi new jersey a chiusura viabilità dirette alle aree di cantiere
- cancello di cantiere con affissione cartellonistica di cantiere
- area di cantiere per lavorazioni arginali + deposito materiali, mezzi e attrezzature (aree già recintate oggetto di delimitazioni temporanee di cantiere ove necessario)
- baracca di cantiere
- WC di cantiere



area retrostante sponda  
destra corso d'acqua  
raggiungibile soltanto  
con mezzi di ridotte  
dimensioni

←  
torrente Vobbia

bivio S.P.8 - comunale per  
Noceto: gestione con  
movieri durante fasi di  
ingresso-uscita trasporti  
eccezionali

cancello esistente

cancello esistente

recinzione esistente

recinzione esistente

viabilità comunale per Noceto

S.P. 8





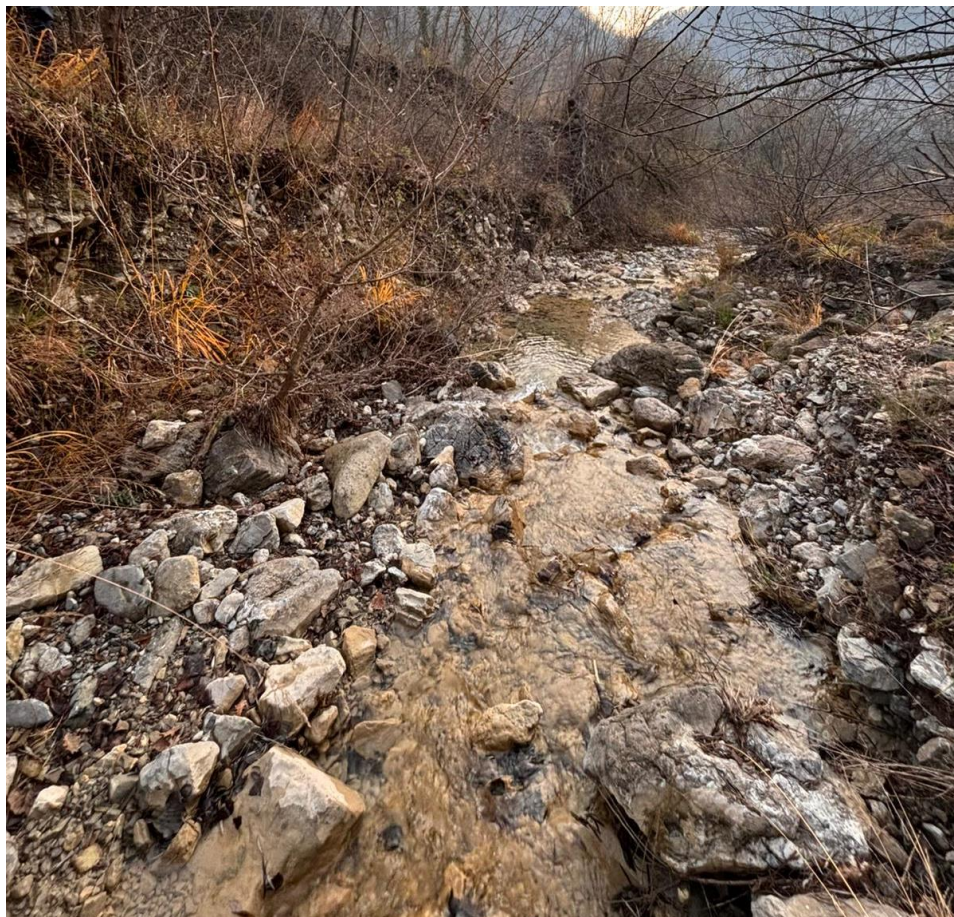


**P.V. A**

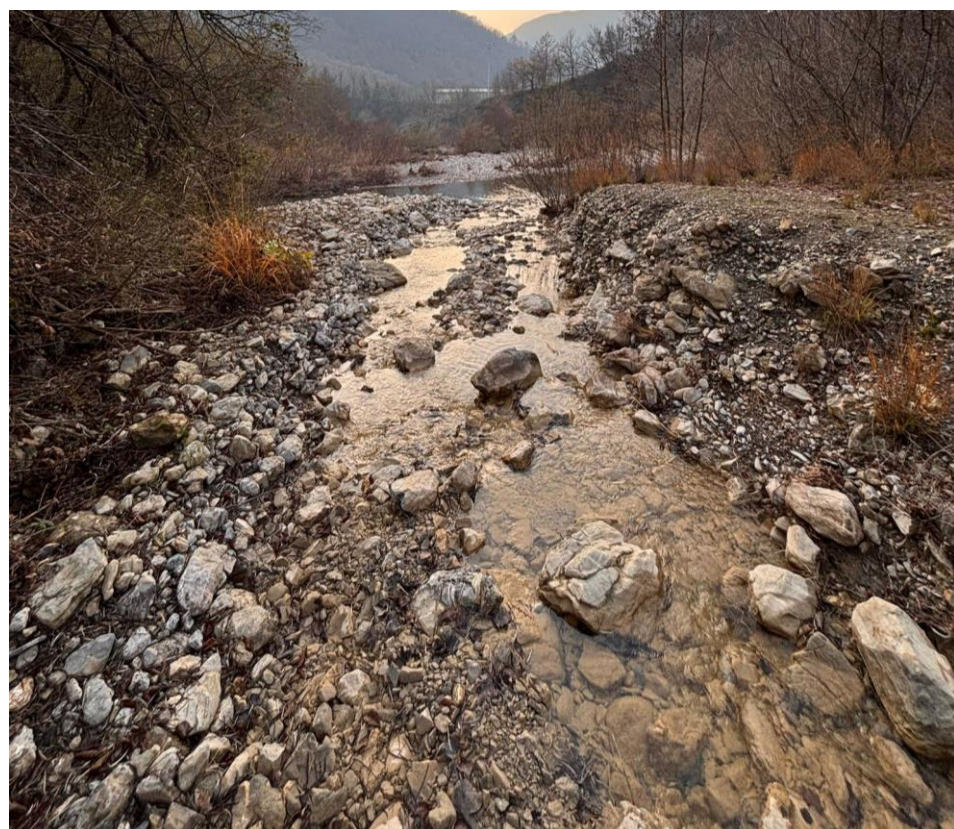


**P.V. B**





P.V. C



P.V. D





**P.V. E**



**P.V. F**





**P.V. G**



**P.V. H**





P.V. I



P.V. L